

## Idei de integrare a aplicației Padlet în activitatea didactică la clasă

- a) Exerciții de „spargere a gheții” - studenții pot fi invitați să posteze ceva despre ei înșiși sau se poate cere o sarcină mai specifică (de exemplu: hobby-uri, ultima carte citită, autorul preferat etc.). Studenții pot semna sau nu postările, profesorii pot decide acest aspect în funcție de sarcina dată.

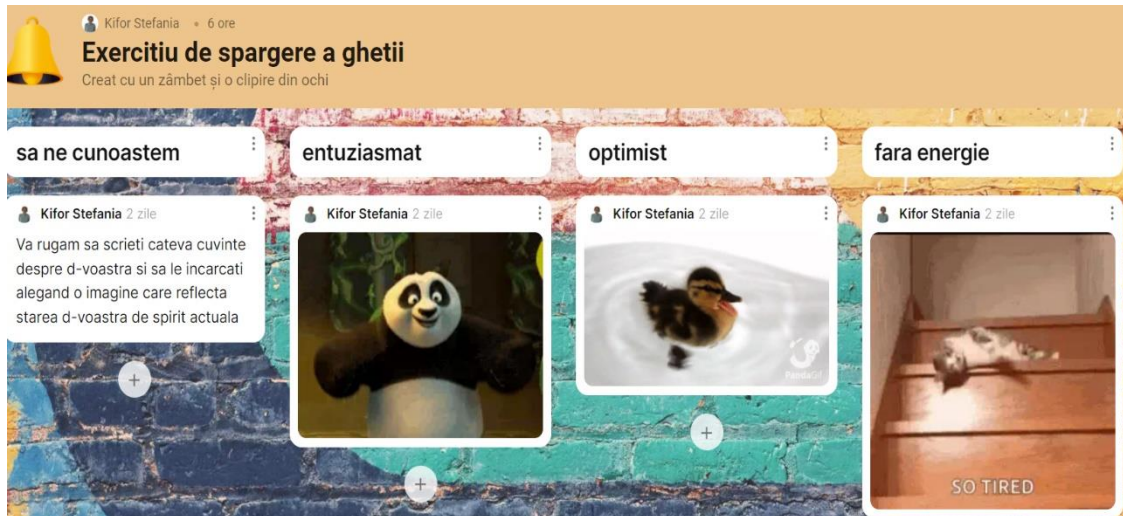


Fig.1 Padlet - Exercițiu de spargere a gheții

- b) Brainstorming – tehnică de generare de idei și dezvoltare a gândirii critice  
Studenții pot fi rugați să genereze idei pe un anumit subiect propus de profesor. Acest lucru poate maximiza etapa lecției în care se introduce această tehnică de generare de idei, deoarece toți cursanții vor avea acces la ideile celorlalți. De asemenea, este un mod eficient și rapid de sistematizare a ideilor generate în această fază a lecției.
- c) Conținut generat de cursanți  
Utilizarea conținutului generat de studenți, face ca învățarea să fie mai profundă și mai personalizată. Se poate cere și încuraja studenții să proiecteze singuri activități și să le posteze într-un panou pentru a fi văzute de toți colegii. Acest lucru necesită mai mult sprijin și feedback din partea profesorului.  
Mai jos (fig. 2) găsiți o captură de ecran pentru un panou în care studenții au prezentat fiecare meseria aleasă, utilizând aplicația Genially <https://genial.ly/> pentru realizarea sarcinii.

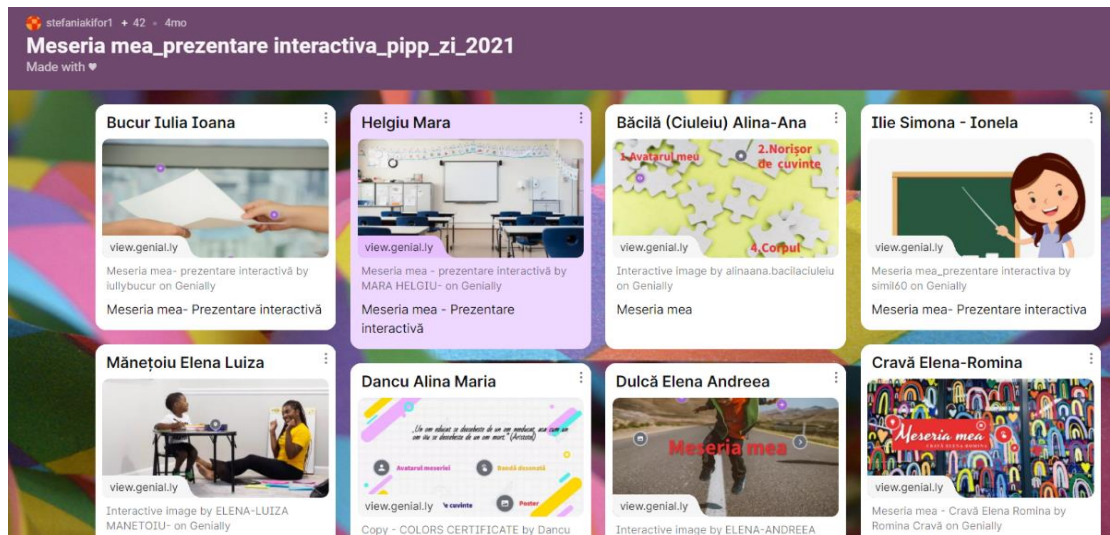


Fig. 2 Padlet - Conținut generat de cursanți

d) Teme individuale pentru acasă

Temele pentru acasă realizate de studenți pot fi puse împreună dacă se folosește aceeași perete Padlet. În exemplul de mai jos (fig.3), studenții au lucrat individual și au postat tema sub forma unui document MS Office Word în care simulau o lucrare de licență, respectând toate cerințele de tehnoredactare. Aceste teme au fost analizate și discutate la următoarea întâlnire.



Fig. 3 Padlet- Teme pentru acasă

e) Colaborarea și munca în echipă

Panoul Padlet poate fi folosit ca instrument pentru a încuraja colaborarea în sala de clasă sau lucrul online în echipe, împărțind studenții pe echipe (Breakout Rooms), ideile principale putând apoi fi sintetizate într-un panou.

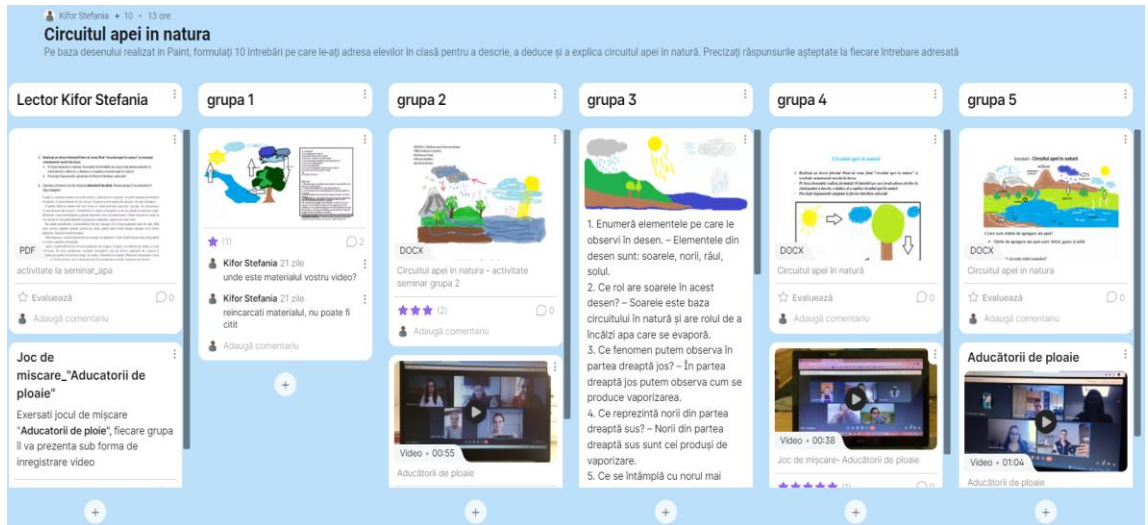


Fig. 4 Padlet - Munca în echipă

f) Flipped Classroom (Inversarea clasei)

Este un model de predare, o formă de *blended learning*, în care ideea de bază este de a „inversa” abordarea tradițională de învățare. Studenții sunt invitați să parcurgă în afara orelor de curs, materiale trimise de profesor, iar timpul din clasă va fi rezervat pentru discuții, proiecte interactive, aplicații practice, studii de caz etc. punându-se accent pe ce nu s-a înțeles acasă.

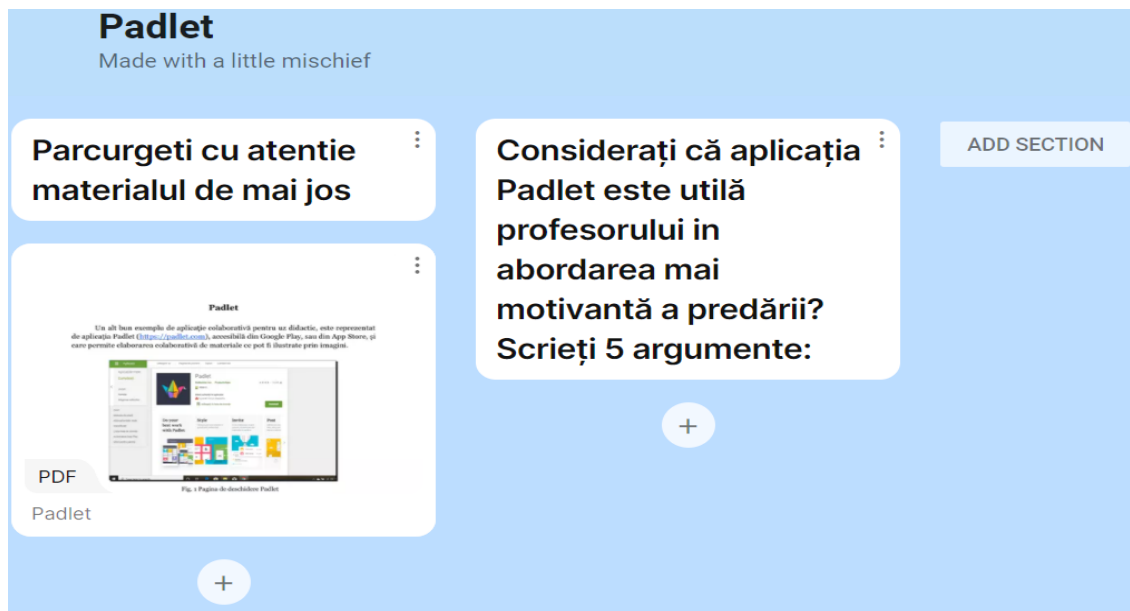


Fig. 5 Padlet - Flipped Classroom